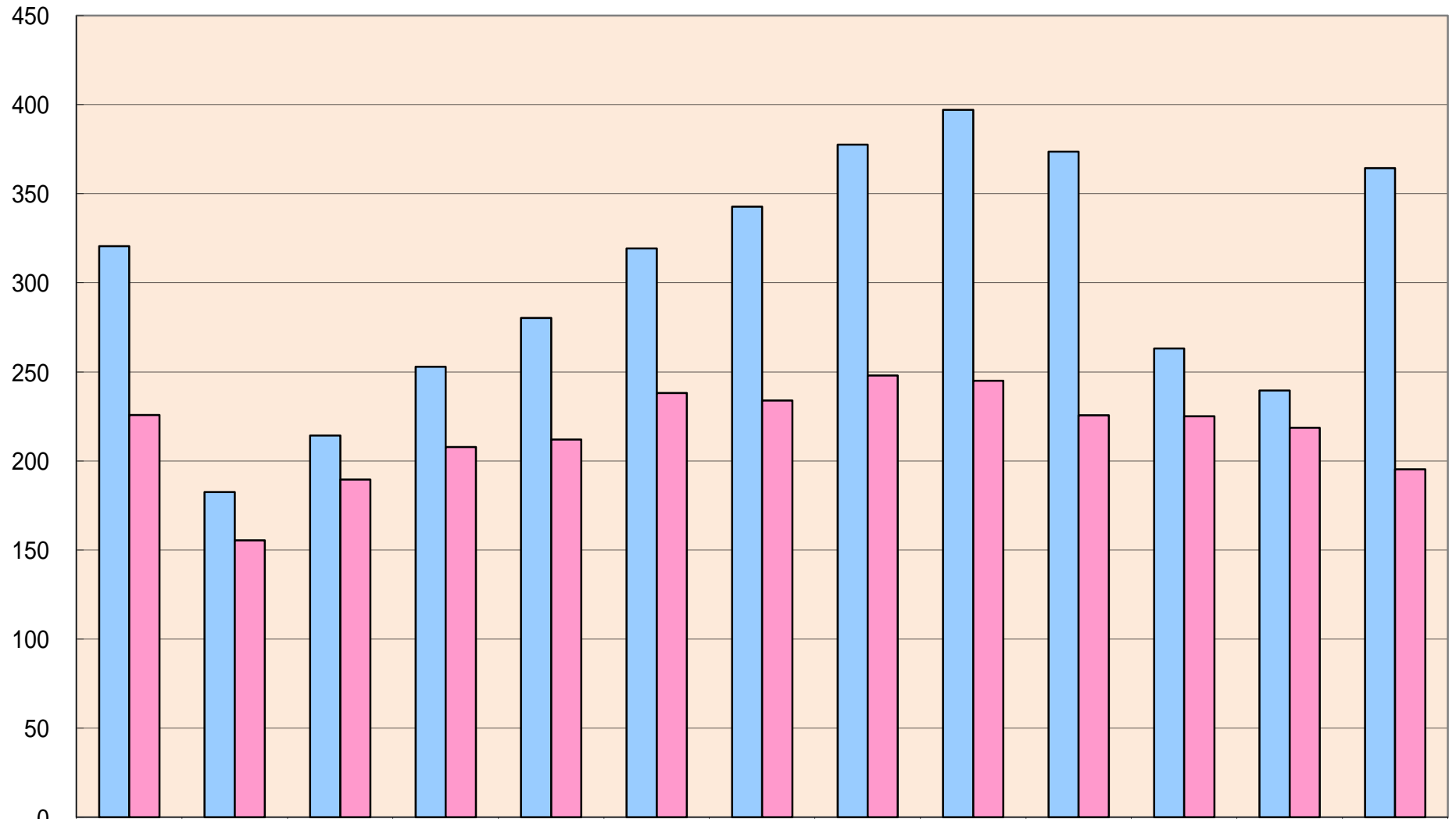


第6図 年齢別(きまって支給する現金給与月額) 平成28年調査

(千円)



■ 男性労働者	320.6	182.6	214.3	252.9	280.2	319.3	342.7	377.5	397.0	373.6	263.2	239.5	364.3
■ 女性労働者	225.8	155.5	189.6	207.8	212.0	238.1	233.9	248.0	245.0	225.6	225.1	218.7	195.3