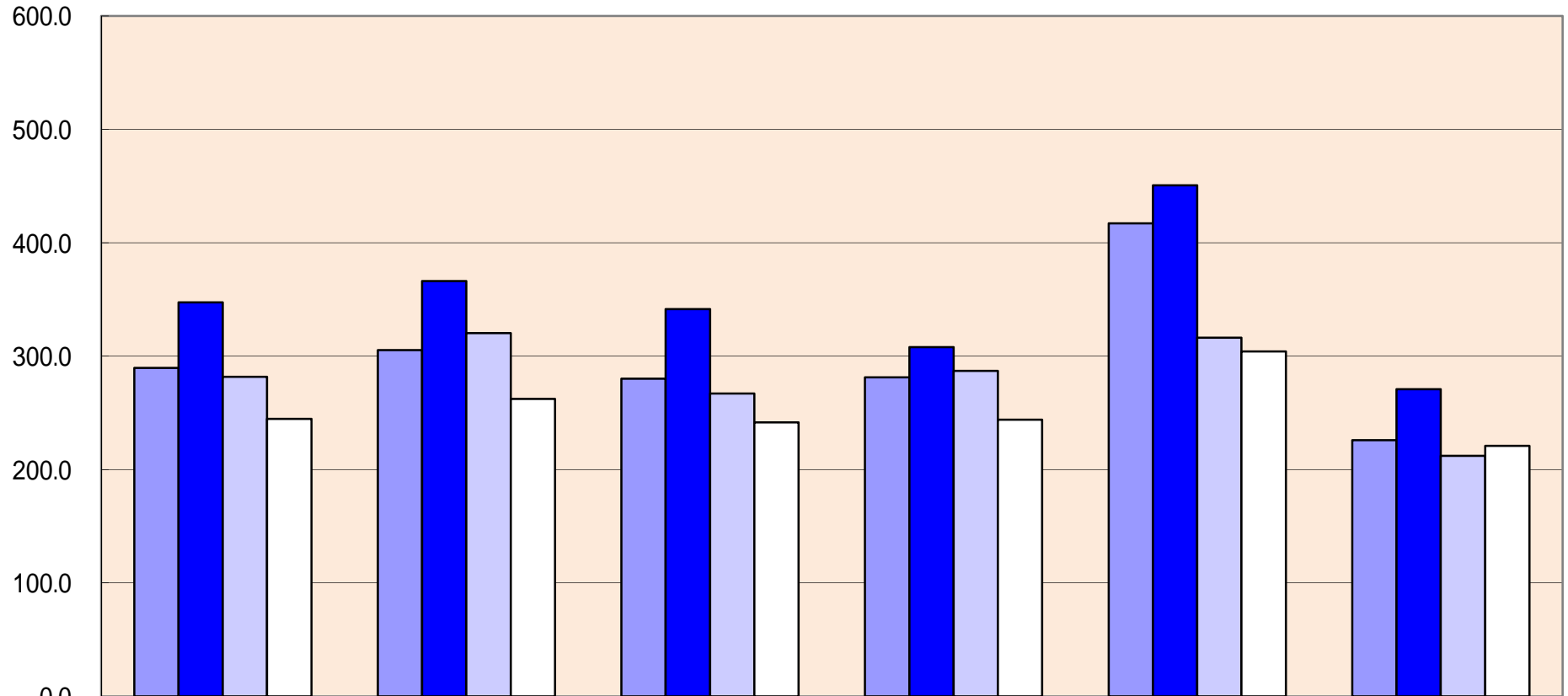


第3図 業種・規模別(所定内給与月額)男性労働者平成28年調査

(千円)



	産業計	建設業	製造業	卸売業,小売業	金融業,保険業	サービス業
■規模計	289.6	305.3	280.1	281.4	417.1	225.8
■1000人以上	347.3	366.2	341.4	308.0	450.5	270.8
■100~999人	281.7	320.3	267.1	287.1	316.3	212.2
□10~99人	244.7	262.2	241.5	243.9	304.0	221.0

(ご注意 = サービス業は日本標準産業分類 Rサービス業(他に分類されないもの)の集計です。)