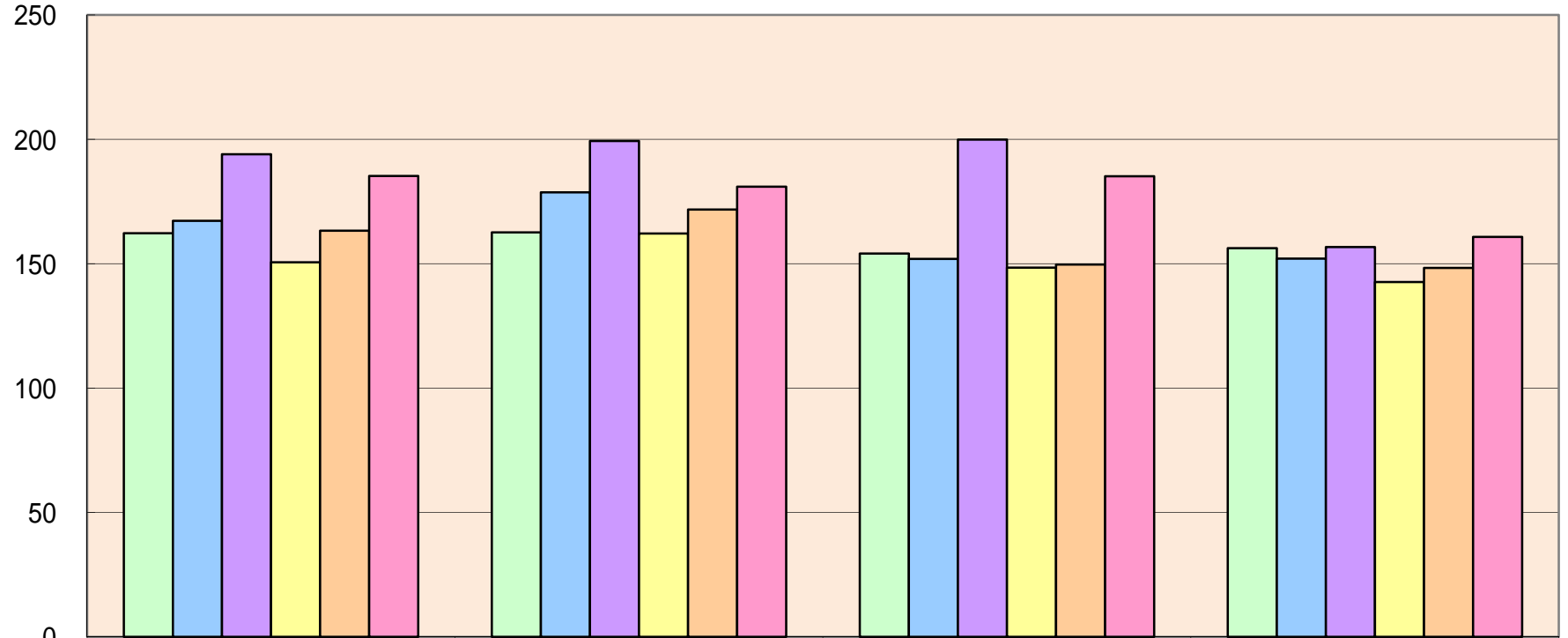


第11図 初任給額(月額) 平成28年調査

(千円)



	産業計	製造業	卸売業, 小売業	サービス業
□男性高卒	162.2	162.5	154.0	156.2
■男性高専・短大卒	167.2	178.6	151.9	152.0
■男性大卒	193.9	199.3	199.8	156.7
□女性高卒	150.5	162.1	148.4	142.6
■女性高専・短大卒	163.2	171.7	149.6	148.2
■女性大卒	185.2	180.9	185.1	160.7

(ご注意 = サービス業は日本標準産業分類 Rサービス業(他に分類されないもの)の集計です。)