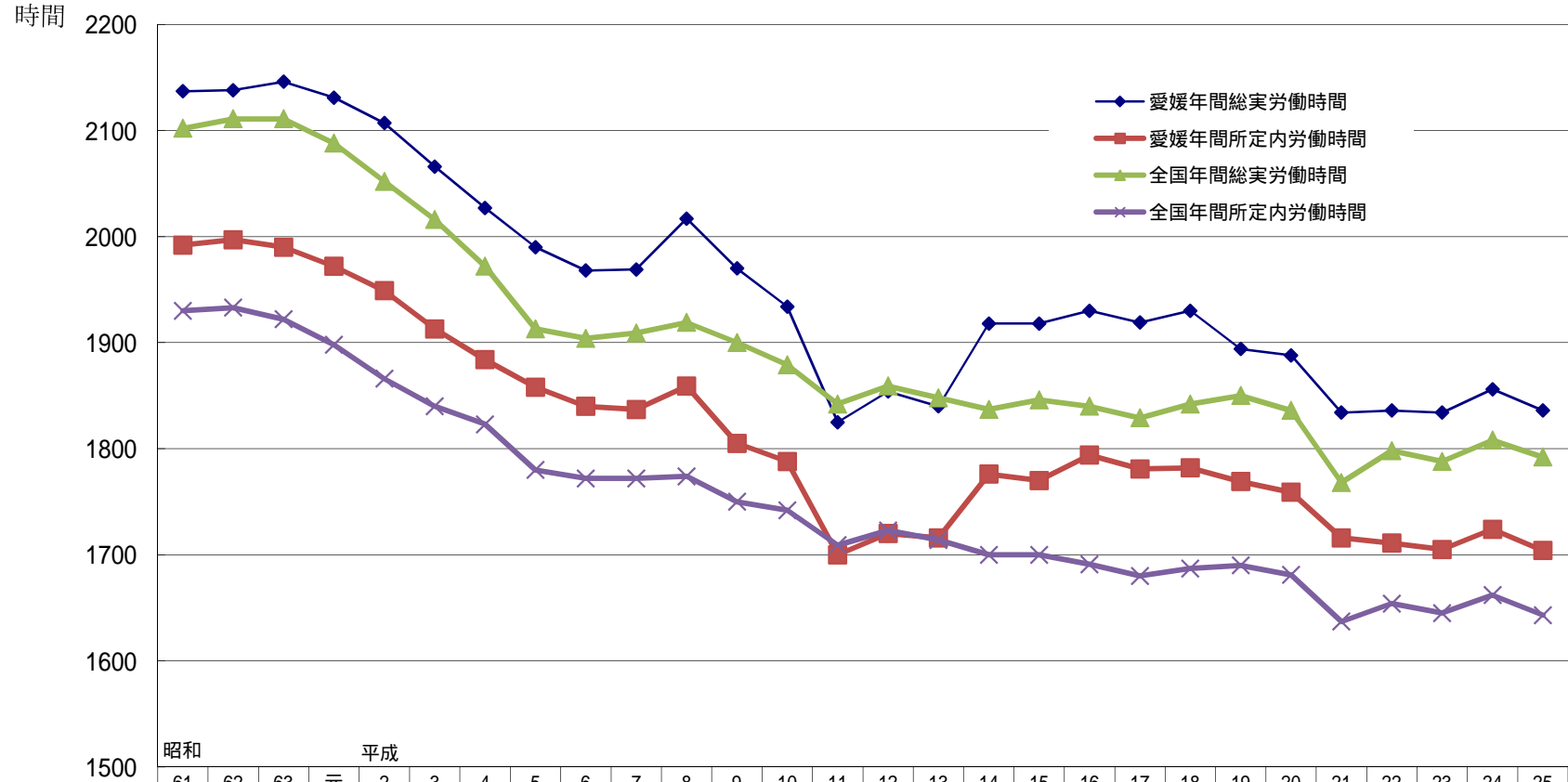


年間総実労働時間の推移(全国・愛媛県 事業所規模30人以上)



	昭和			平成																								
	61	62	63	元	2	3	4	5	6	7	8	9	10	11	12	13	14	15	16	17	18	19	20	21	22	23	24	25
愛媛年間総実労働時間	2137	2138	2146	2131	2107	2066	2027	1990	1968	1969	2017	1970	1934	1825	1854	1840	1918	1918	1930	1919	1930	1894	1888	1834	1836	1834	1856	1836
愛媛年間所定内労働時間	1992	1997	1990	1972	1949	1913	1884	1858	1840	1837	1859	1805	1788	1700	1720	1716	1776	1770	1794	1781	1782	1769	1759	1716	1711	1705	1724	1704
全国年間総実労働時間	2102	2111	2111	2088	2052	2016	1972	1913	1904	1909	1919	1900	1879	1842	1859	1848	1837	1846	1840	1829	1842	1850	1836	1768	1798	1788	1808	1792
全国年間所定内労働時間	1930	1933	1922	1898	1866	1840	1823	1780	1772	1772	1774	1750	1742	1709	1723	1714	1700	1700	1691	1680	1687	1690	1681	1637	1654	1645	1662	1643

資料出所: 毎月勤労統計調査(事業場規模30人以上)